

# Straumann® Patient Pro

## Das Plus für Ihre Praxis

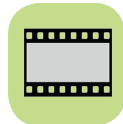
### THEMA: Zahnfleischerkrankungen



Text



Bild



Movie



Illustration



Infografik



Download

Hauptüberschrift (H1)

Erhält Zähneseit über 20 Jahren -  
Straumann® Emdogain®

Untertitel (H2)

KEINE



### Was wissen Sie über Zahnfleischerkrankungen?

Zahnfleischerkrankungen sind die häufigste Ursache für Zahnverlust bei Erwachsenen und beeinträchtigen die Mehrheit der Betroffenen bis zu einem gewissen Grad.\*

#### MERKMALE/ANZEICHEN EINER ZAHNFLEISCHERKRANKUNG KÖNNEN SEIN:

- Zahnfleischbluten beim Zähneputzen oder Zahnseide Benutzung
- Mundgeruch
- Geschwollenes oder gerötetes Zahnfleisch
- Erhöhtes Risiko birgt auch das Rauchen

Unbehandelt kann eine Zahnfleischerkrankung nicht nur zu Zahnverlust führen, sondern auch Ihr Risiko für kardiovaskuläre Erkrankungen wie Herzinfarkt und Schlaganfall erhöhen.

#### Bildunterschriften:

1. Stadium 1 Parodontitis
2. Stadium 2 Parodontitis
3. Stadium 3 Parodontitis
4. Stadium 4 Parodontitis

\*Gemäß National Institute of Dental and Craniofacial Research (USA): <http://www.nidcr.nih.gov/DataStatistics/ByPopulation/Adults/>



Zahnfleischerkrankungen sind eine „versteckte“ Bedrohung für Ihre Gesundheit. Warum?

Weil Ihr Zahnhalteapparat (beispielsweise Ihr Kieferknochen oder Ihr Periodontalligament, d.h. die Wurzelhaut zwischen Zahn und Kieferknochen) bereits angegriffen sein kann, selbst wenn Ihre Zähne gut aussehen, gesund erscheinen und Ihnen keine Schmerzen bereiten.

Im ersten Stadium einer Zahnfleischerkrankung entzündet sich das Zahnfleisch. Dies wird als Gingivitis bezeichnet und ist reversibel.

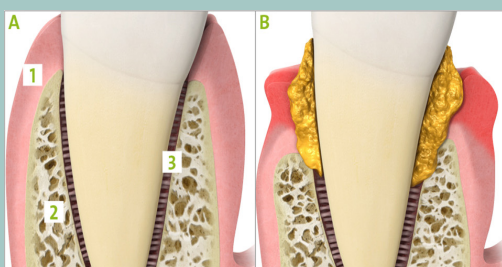
### Beschreibungen für Illustrationen:

A: Gesunder Zahn mit intaktem Periodont

B: Fortgeschrittenes Stadium der Entzündung mit Zerstörung des Zahnhalteapparats

1 =Gingiva 2 = Knochen 3 = Periodontalligament

Wenn sich die Entzündung unter das Zahnfleisch ausbreitet, greift sie die zahnhaltenden Strukturen an. Dadurch können Schäden entstehen, durch die Zähne locker werden und ausfallen. Ohne ärztliche Behandlung sind solche Schäden irreversibel.



Um eine Erkrankung des Zahnfleischs erfolgreich zu heilen, muss die zugrundeliegende Entzündung behandelt werden.

### INITIALTHERAPIE

Der erste Schritt besteht in einer professionellen Reinigung der betroffenen Zähne, um die Bakterien zu entfernen, die die Erkrankung verursacht haben. Zudem wird Ihnen gezeigt, wie Sie Ihre Zähne optimal putzen können – selbst an schwer erreichbaren Stellen wie den Zahnzwischenräumen.

#### Beschreibung Illustrationen:

1. Entzündungen müssen behandelt werden
2. Entfernung von Plaque und Zahnstein
3. Entfernung von Bakterien

### REGENERATIVE THERAPIE

Reicht die Initialtherapie nicht aus, um parodontale Gesundheit zu erreichen, da die Krankheit bereits den Kieferknochen stark angegriffen hat, kann eine regenerative Therapie angebracht sein.

#### Beschreibung Illustrationen:

1. Emdogain® wird direkt auf den Defekt aufgetragen
2. Seine gel-artige Konsistenz ermöglicht eine gleichmäßige Verteilung
3. Die Restauration der zahnhaltenden Strukturen gewährleistet eine feste Verankerung Ihrer Zähne

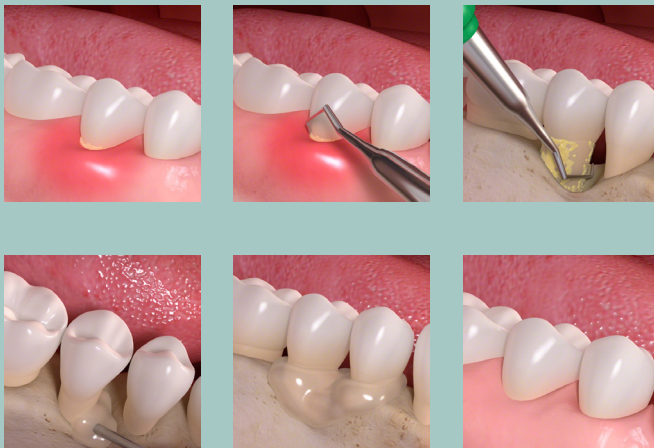
Contd.

## Das Verfahren

Straumann® Emdogain® wird im Rahmen eines kleinen chirurgischen Eingriffs auf der exponierten, gesäuberten Zahnwurzeloberfläche appliziert.

### Aktive Mithilfe ist Voraussetzung

Der Erfolg einer solchen Parodontalbehandlung ist von Ihrer aktiven Mithilfe abhängig. Durch eine Kombination von täglicher Mundhygiene und zahnärztlich verordneten Maintenance-Care-Maßnahmen steigern Sie Ihre Chance, die eigenen Zähne zu behalten.



## Die Natur als Vorbild – das Prinzip des Mimikry

Straumann® Emdogain® ist ein Gel, das spezielle natürliche Proteine enthält. Es ahmt den biologischen Prozess der natürlichen Zahnentwicklung nach, um die Regeneration des parodontalen Gewebes anzuregen. Die Restauration der zahnhaltenden Strukturen gewährleistet eine feste Verankerung Ihrer Zähne.

## Langfristige Ergebnisse

Straumann® Emdogain® ist keine künstliche, temporäre Lösung. Da es verlorenes Gewebe tiefgreifend regeneriert, trägt es dazu bei, den Zahn langfristig zu erhalten.

## Knochendefekt infolge Zahnfleischerkrankung\*

### Auf einen Blick

- Zahnfleischerkrankungen sind die häufigste Ursache für Zahnverlust bei Erwachsenen
- Emdogain® hat das Potenzial, Zähne zu retten, die sonst aufgrund einer Zahnfleischerkrankung verloren gegangen wären
- Emdogain® kann nach einem chirurgischen Eingriff dafür sorgen, dass weniger Schmerzen und eine geringere Schwellung auftreten\* und begünstigt eine außergewöhnlich rasche Heilung

\* Im Vergleich zu herkömmlichen Behandlungen

## Asset-detail(AD)



TB1, TB2, TB3, TB4



Regenerative Behandlung von Parodontitis.mp4



H1/H2:

1. Lifestyle\_Yoga\_01.jpg
2. Lifestyle\_Yoga\_03.jpg



TB1:

1. Stage\_gum\_disease\_01.jpg
2. Stage\_gum\_disease\_02.jpg
3. Stage\_gum\_disease\_03.jpg
4. Stage\_gum\_disease\_04.jpg

TB2:

Healthy-versus-unhealthy-tooth.jpg

TB3:

1. Gum\_disease\_treatment\_01.jpg
2. Gum\_disease\_treatment\_02.jpg
3. Gum\_disease\_treatment\_03.jpg
4. Gum\_disease\_treatment\_04.jpg
5. Gum\_disease\_treatment\_05.jpg
6. Gum\_disease\_treatment\_06.jpg



KEIN



KEIN

## **International Headquarters**

Institut Straumann AG

Peter Merian-Weg 12

CH-4002 Basel, Switzerland

Phone +41 (0)61 965 11 11

Fax +41 (0)61 965 11 01

[www.straumann.com](http://www.straumann.com)

© Institut Straumann AG, 2014. All rights reserved.

Straumann® and/or other trademarks and logos from Straumann® mentioned herein are the trademarks or registered trademarks of Straumann Holding AG and/or its affiliates.